



Tour code : SKY 6 STF 2019

SAFARI ET TANZANIE ET FAMILLE

PRESENTATION

Lorsque vous souhaitez réaliser un safari en Tanzanie en famille, vous pouvez penser que les enfants peuvent être un frein à l'organisation de votre voyage. Mais ne vous inquiétez pas, de nombreux Lodges et Tented Camps accueillent vos enfants avec plaisir, et vous feront passer un séjour en famille inoubliable, au milieu de la savane Tanzanien. Ces établissements mettent en place des activités pour petits (et grands) : promenade dans la brousse, formation au métier de guide Masai, observation des papillons, poissons et insectes, cours de dessin, jeux et bien sûr, safari pour les petits.

Départ de : Kilimanjaro (JRO) Arusha Tanzania
Durée : 9 jours / 8 nuits
Période : juin à décembre



ITINERAIRE

JOUR 01 : KILIMANJARO (JRO) ARUSHA, TANZANIA

Accueil et prise en charge au Kilimanjaro International Airport (JRO) par notre Représentant et Chauffeur/Guide. Direction la ville d'Arusha en véhicule 4x4 Land Cruiser ou Minibus selon la taille du groupe. Ces véhicules sont spécialement équipés pour les safaris avec toit ouvrant et siège fenêtre pour chacun des passagers. A la demande, il sera également possible d'organiser un accueil soit à Namanga (ville frontière avec le Kenya) ou à l'aéroport de Nairobi/Kenya ou bien dans Nairobi même par le bus navette Nairobi-Arusha et transfert sur la ville d'Arusha. Frais supplémentaires de transfert pour toute arrivée autre que par JRO ainsi que frais de visas (les visas pourront être achetés aux postes frontières). A votre arrivée au lodge, accueil et présentation circuit par notre Représentant.
Dîner et nuit au Arusha Summit Safari Lodge. (B&B)

JOUR 02 : ARUSHA / PARC NATIONAL DU LAC MANYARA

Petit déjeuner et départ du lodge avec les pique-niques. Route vers le Parc National du Lac Manyara. Ce parc est limité à l'ouest par l'escarpement de la Rift Valley au pied duquel s'étend le lac peu profond couvrant les 2/3 du parc. Lieu de prédilection des lions qui grimpent et se reposent sur les branches d'acacias, ce parc offre aussi des opportunités d'observation des familles de babouins, des impalas, des lézards et plus de 300 espèces d'oiseaux, et également des troupes d'éléphants qu'heberge la dense forêt d'acacias. Safari en fin de matinée, pause pique-nique et après-midi nouveau safari à la recherche des lions dans les arbres ! Vers 18h 30 retour au lodge.
Dîner et nuit au Lake Manyara Glamping. (L,D,B)



JOUR 03 : LAC MANYARA / PARC NATIONAL DU SERENGETI

Petit déjeuner matinal à 7h, et direction le Parc National du Serengeti. Le Serengeti est un des sanctuaires de vie sauvage le plus connu au monde. Arrivée au Serengeti Sopa Lodge pour le repas de midi. A 15h safari aux alentours des Kopjes Moru. Retour au lodge en fin de journée.
Dîner et nuit au Serengeti Sopa Lodge. (L,D,B)

JOUR 04 : SERENGETI / JOURNEE COMPLETE DE SAFARI

Safaris en matinée et l'après-midi dans le Parc National du Serengeti. S'étendant sur 14 763 km², ce parc est le plus grand et le premier à avoir été créé en Tanzanie. Il abrite une population de dizaines de milliers d'herbivores. Les gnous sont l'espèce la plus nombreuse et aussi la proie principale des grands carnivores, notamment des lions et des hyènes. Le parc est connu pour être le lieu de la migration annuelle des gnous, mais également pour ses lions, guépards, zèbres, girafes, gazelles, élans, impalas, oréotragues sauteurs, phacochères. Le Serengeti, dont le nom Maasaï « Siringet » signifie « plaines infinies », offre aussi des opportunités uniques d'observation des oiseaux. C'est un théâtre naturel





incomparable où la nature peut être appréciée dans toute sa splendeur.
Dîner et nuit au Serengeti Sopa Lodge. (L,D,B)

JOUR 05 : SERENGETI / OLDUVAI GORGE / KARATU

Petit déjeuner au lodge. Ensuite route vers le Ngorongoro avec arrêt au site d'Olduvaï. La Ngorongoro Conservation Area fut créée en 1959, et certaines zones faisaient partie autrefois du contigu parc national du Serengeti. C'est un ensemble de 8300 km², écosystème composé de montagnes, collines, rivières, forêts, lacs, dunes de sables, de volcans (actifs et éteints) et aussi de trésors archéologiques. Au nord-ouest de cet alignement volcanique, s'étend la plaine du Serengeti avec les gorges d'Olduvaï, « berceau de l'humanité » site où furent retrouvés des restes fossilisés d'hominidés. Visite du petit musée d'Olduvaï particulièrement intéressante. Pause pique-nique. . A 15h direction la Karatu Farm House pour une petite promenade dans la Coffee plantation.

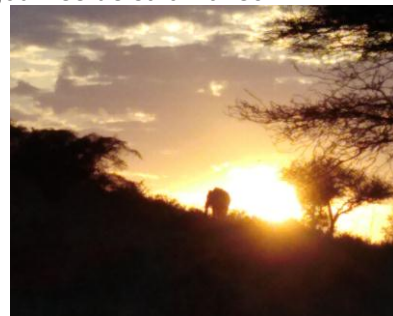
Dîner et nuit au Karatu Farm House Valley. (L,D,B)



JOUR 06 : KARATU – CRATER JOURNEE COMPLETE DE SAFARI

Petit déjeuner vers 7h 30 et descente dans le Cratère du Ngorongoro pour une journée de safari avec pique-nique près du Marais Ngoitoktok. Biosphère unique, l'intérieur du cratère est composé de milieux différents : forêt, prairies avec ruisseaux et marais, lac salé. « Patrimoine Mondial », le cratère grâce à ses points d'eau permanents, abrite une multitude d'animaux. Vous pourrez y observer les Big Five : rhinocéros, lion, léopard, buffle et éléphant, ainsi que zèbres, hippopotames, gnous, hyènes, etc. Ses lacs salés sont une terre de providence pour les flamands, grues couronnées, et autres oiseaux d'eau tels que les canards, hérons, etc. Outardes, autruches, et cigognes migrantes, plus spécialement pendant la saison des pluies. Les oiseaux de proie les plus communs dans le Cratère sont la buse augure et l'aigle huppard. . A 14h direction la Karatu Farm House Valley pour une petite promenade dans la Coffee plantation.

Dîner et nuit au Lake Manyara glamping. (L,D,B)



JOUR 07: MTO WA MBU VISITE CULTURELLE

Journée détente avec initiation à la peinture Tingatinga, découverte du village de Mto Wa Mbu et repas traditionnel. Une journée de détente bien mérité pour petits et grands. Petite balade le matin dans le village de Mto Wa Mbu à la rencontre des artisans locaux où les enfants pourront s'essayer à la peinture sur toile et dessiner les éléphants croisés les jours précédents. Pendant environ 2h, Mr Macho expliquera les techniques de la peinture Tingatinga, un mouvement de peinture tanzanienne créé par Edu ardo Saidi Tingatinga dans les années 1960. Chaque enfant pourra repartir avec son tableau ! Nous poursuivons la balade à travers les bananeraies jusqu'aux petites exploitations agricoles de Mto Wa Mbu où vous attend un joli buffet typique pour le déjeuner. Ce déjeuner sera l'occasion de goûter aux spécialités tanzaniennes, des plats représentatifs de plusieurs ethnies comme l'ugali, le makandé, les bananes plantains, les chapatis, tous réalisés à base de produits frais et locaux. A 17 route vers Village Masai.

Dîner et nuit au Lake Manyara glamping. (L,D,B)



JOUR 08 : PARC NATIONAL TARANGIRE / ARUSHA / KILIMANJARO

Petit déjeuner au lodge et direction le Tarangire Sopa Lodge avec arrivée pour le repas de midi. Après-midi de safari. A 120 km seulement d'Arusha, le parc doit son nom à la rivière Tarangire, orientée nord sud, qui est un point d'eau douce permanent pour de nombreuses espèces de faune et flore que l'on observe difficilement ailleurs. Ecosystème caractéristique avec sa savane arborée à acacias et baobabs, sa forêt claire à acacias, à arbres à saucisses, à tamarins, ainsi qu'une steppe arbustive.

Le parc est connu pour la densité de sa faune, plus particulièrement entre juin et septembre. En effet durant la saison sèche, des milliers d'animaux –gnous, zèbres, élans, éléphants, bubales, buffles- se concentrent le long de la rivière, les lions, léopards, et autres prédateurs suivant de près. Les nombreux baobabs et acacias de ce parc offrent un habitat à plus de 550 espèces d'oiseaux.

Dîner et nuit au Tarangire Sopa Lodge. (L,D,B)





JOUR 09 : PARC NATIONAL TARANGIRE / ARUSHA / KILIMANJARO

Après le petit-déjeuner, visite d'un marché artisanal où vous pourrez acheter des souvenirs, sculptures en bois, et même de la tanzanite. Ensuite direction le tout proche Manyara Airstrip où vous quitterez votre chauffeur guide et embarquement pour Zanzibar. A 12 h départ pour le Kilimanjaro International Airport pour le vol de retour.

FIN DE NOS PRESTATIONS

TARIF2019 : Voir conditions et modalités de paiement sur le site www.skysere.com

REMARQUES

Inclus dans le prix du circuit :

- Transferts arrivée et départ d'aéroport
- Véhicule 4x4 aménagé pour le safari
- Circuit comme décrit ci-dessus
- Droits d'entrée dans les parcs
- Droit d'entrée dans le cratère
- Pension complète les jours de safaris
- Repas de midi le dernier jour à Arusha
- Une bouteille d'eau minérale par personne pendant le safari
- Les services d'un chauffeur guide/Anglophone/Francophone
- Salaire du chauffeur et droits d'entrée pour véhicule et chauffeur
- Toutes taxes
- Flying Doctors Service

Non inclus :

- Dépenses personnelles dans les lodges: boissons, téléphone, blanchisserie, internet, etc.
- Vol international
- Taxes départ d'aéroport
- Pourboires chauffeur et guide, personnel Hôtels
- Frais de visas
- Assurances.

INFORMATION IMPORTANTS

- Le vaccin contre la fièvre jaune est obligatoire pour entrer dans le pays en fonction de votre plan de vol, nous consulter
- Les vaccins courants doivent être à jour (non obligatoire mais recommandé)
- Prevoir un traitement contre le paludisme
- Les visas peuvent être pris sur place avec un passeport européen (prevoir des billets USD dates à partir de 2006)
- Le passeport doit être valable à +6 mois du dernier jour en Tanzanie

A emporter en Safari :

A titre indicatif les bagages sont limités à 13 kg par passager : prévoir un sac de sport souple, et non pas des valises à coque dure ni sacs à dos à armatures métalliques car trop encombrants pour les véhicules et les petits avions susceptibles d'être utilisés lors des safaris.

- Vêtements
 - Chemises légères et à manches longues pour se protéger du soleil et des insectes
 - Shorts, pantalons
 - Chaussures de sport légères pour les journées de safari
 - Vêtements chauds (pulls, vestes) car les soirées et nuits peuvent être froides
 - Chapeau, lunettes de soleil
 - Maillot de bain (pour les séjours en hôtels, lodges et certains camps de luxe avec piscine)
 - Chaussures légères de randonnée et autre paire pour les soirées en lodges



Nous vous conseillons en safari de porter des vêtements de couleur neutre, comme kaki, vert foncé, gris, marron (et non du blanc ou couleurs vives). Egalement pas de bleu car les mouches tsé tsé sont attirées par le bleu.

- Effets personnels / Médicaments
 - Trousse pharmacie dont traitement anti paludisme (voir votre médecin avant de partir)
 - Nécessaire de toilette dans trousse à fermeture éclair
 - Crème solaire, écran total
 - Crème insecticide
 -
- A emporter également
 - Sacs pour protéger vos appareils photo/caméras
 - Batteries de rechange
 - Lampe torche
 - Jumelles (1 paire à disposition dans nos véhicules)
 - Cadenas pour bagages
 - Livres sur la faune (à disposition dans nos véhicules 1 sur la faune et 1 sur les oiseaux)
 - Petit sac à dos
 - Argent liquide en USD ou EURO
 - Passeport avec visa, Billets avion
 - Si vous le souhaitez, confiez à votre guide ces objets pour le bonheur des enfants : stylos, cahiers, livres d'exercices, livres à colorier, petits sacs à dos, etc.
 -
- Important pour Zanzibar
 - Si vous allez à Zanzibar et plus particulièrement à Stone Town, veillez à vous habiller de façon correcte car c'est une région à confession musulmane : évitez donc les vêtements serrés et trop courts, nous conseillons aux femmes de porter des vêtements longs, sauf évidemment sur les plages "Hakuna Matata"

Nos Véhicules



Sky of Serengeti

Safaris utilise des véhicules 4x4 Toyota Land Cruiser spécialement conçus pour l'observation des animaux et la photographie. Chaque véhicule dispose de sièges spacieux (bien que nous acceptons 5 ou 6 passagers), et est équipé de vide-poches, livres appropriés, jumelles, snacks, bouteilles d'eau, kit de 1er secours, et glacière.

Nos véhicules ont été aménagés pour un maximum d'espace et de confort, sans oublier une place conséquente pour le coffre à bagages. Chaque véhicule est à toit ouvrant et à larges vitres coulissantes facilitant l'observation et la prise de vues durant les safaris, équipé également de radio HF permettant à tout moment les liaisons entre nos chauffeurs et notre base. Il est prévu deux roues de secours par véhicule et il est effectué un contrôle technique de chacun des véhicules avant tout départ de safari.

SWAHILI LANGUAGE - HAKUNA MATATA !



Swahili speaking regions

Ukanda wa nchi zinazo ongea Kiswahili

Régions de langue swahili

Some swahili words - - ! - Maneno na sentensi - - ! Quelques mots de swahili

English

Welcome !

Greetings

Hello
 Hello how are you doing ?
 I'm fine !
 Nice to meet you
 How are you doing ?
 Very nice !
 How are you ?
 How are you this morning ?
 How are you this evening ?
 Fine/nice !
 Very nice!
 What news ?
 See You Later
 Goodnight
 Goodbye !

Swahili

Karibu!

Salamu

Jambo
 Hujambo ?
 Sijambo !
 Nafurahi kukuona
 Hamjambo ?
 Hatujambo !
 Habari gani ?
 Habari za asubuhi ?
 Habari za jioni ?
 Nzuri / Njema !
 Nzuri sana !
 Habari yako ?
 Tutaonana
 Lala salama
 Kwa heri ! / Kwa herini

Français

Bienvenue !

Salutations

Bonjour
 Comment vas-tu ?
 Je vais bien !
 Content de te voir!
 Comment allez-vous ?
 Ca va bien !
 Comment ça va ?
 Comment ça va ce matin ?
 Comment ça va ce soir ?
 Bien !
 Très bien !
 Quelles nouvelles ?
 A plus tard
 Bonne nuit
 Au revoir !



[Kilimanjaro International Airport \(JRO\)](#), l'aéroport le plus proche d'Arusha, est actuellement desservi par des compagnies internationales comme

:Ethiopian Airlines · Oman Air · Emirates · Flydubai · Qatar Airways · South African Airlines

:Turkish Airlines · KLM Royal Dutch Airlines · Swiss International Airlines · Neos - Meridiana Fly · Bluepanorama · :British Airways · Kenya Airways · Air Uganda

:Air France · Air India · Zan Air · Air Excel · Precision Air · FlyMango · Fly540 · Condorair



Nous invitons nos clients à effectuer leur [réservation de safari](#) le plus tôt possible, de façon à s'assurer de la disponibilité des lodges/camps choisis ou [janvier à mars, juillet à mi-septembre, vacances de Noël et Nouvel An](#)) Une confirmation écrite (par e-mail) est demandée pour toute réservation.

Sky of Serengeti Safaris demande en confirmation un acompte de 35 % du montant total. Les réservations seront considérées comme confirmées seulement si l'acompte a été versé, et suivi de l'accusé de réception de notre Banque. Le solde de 65 % doit être réglé 45 jours avant la date de début du safari. Toute réservation sera annulée avec non remboursement de l'acompte si le dernier paiement n'est pas reçu à la date exigée. Toute modification demandée dans les 45 jours précédant le départ sera sujette à frais. Réservations tardives : Pour les réservations effectuées dans les 45 jours avant le départ du safari, le paiement total est exigé à la réservation.



The Tanzania Experience Safaris : for further information and reservations contact us
SKY OF SERENGETI SAFARIS LTD
PO BOX SAKINA ARUSHA, TANZANIA
 Tel / +255 767 260 387 www.skysere.com
serengeti.safaris@skysere.com stephen@skysere.com

© ALL RIGHTS RESERVED. SKY OF SERENGETI SAFARIS Ltd

KARIBU TANZANIA HAKUNA MATATA

www.skysere.com